

Центр цифрового и гуманитарного профилей

ТОЧКА  **РОСТА**

**Муниципальное общеобразовательное учреждение
средняя общеобразовательная школа п. Верхнемарково
Усть - Кутского муниципального образования
Иркутской области**

ОБРАЗОВАНИЕ

НАЦИОНАЛЬНЫЕ
ПРОЕКТЫ
РОССИИ

ДЕЛИМСЯ ЗНАНИЯМИ

Общеобразовательная программа «Информатика»

**Естественно-научный профиль: IT – технологии
«Разработка приложений виртуальной и
дополненной реальности»**

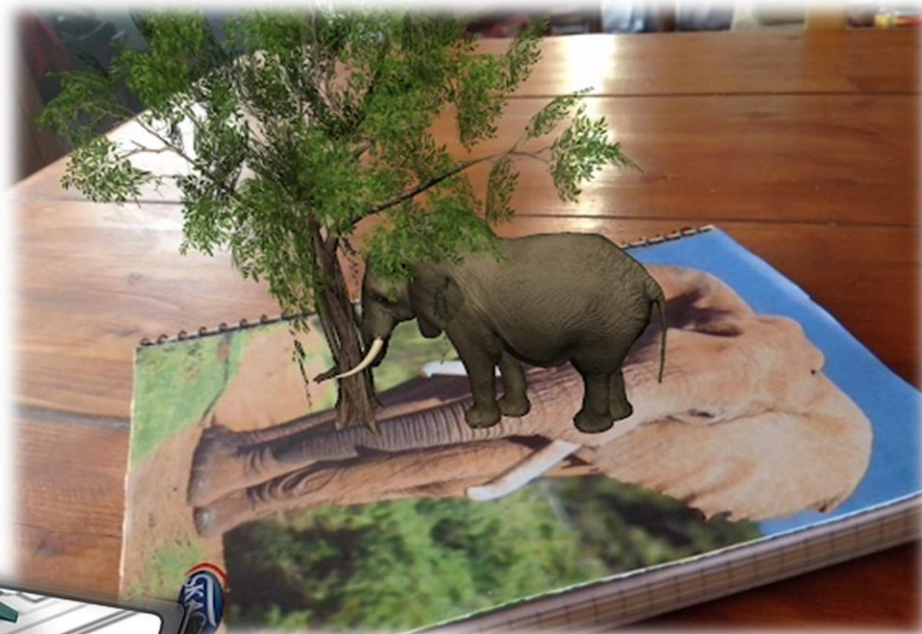
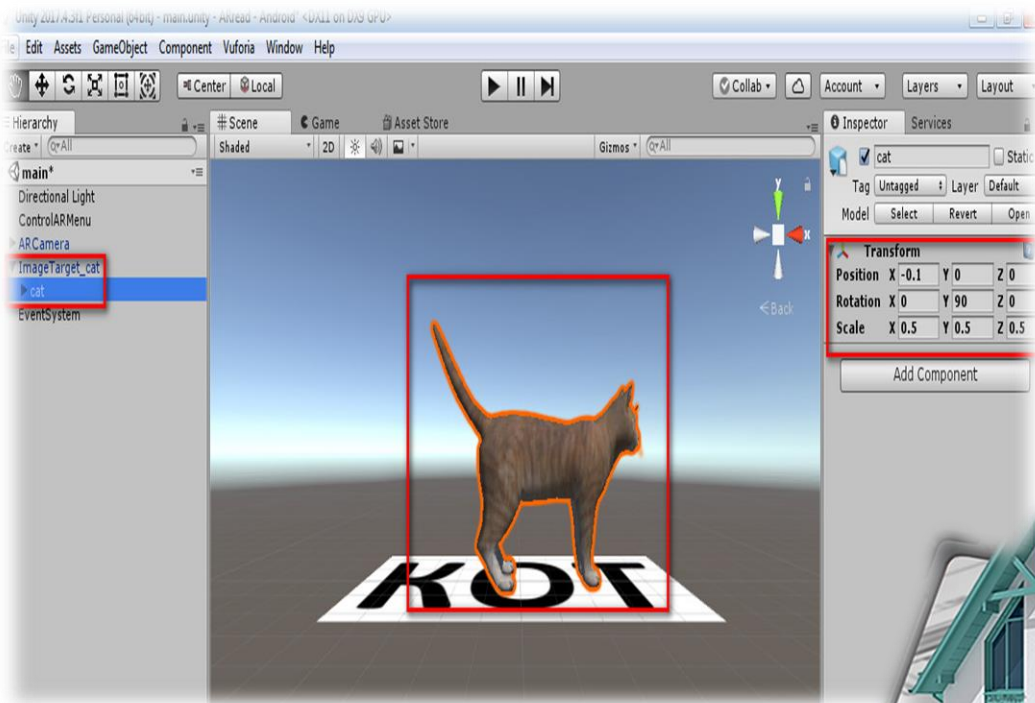


VR / AR

Виртуальная реальность



Дополненная реальность



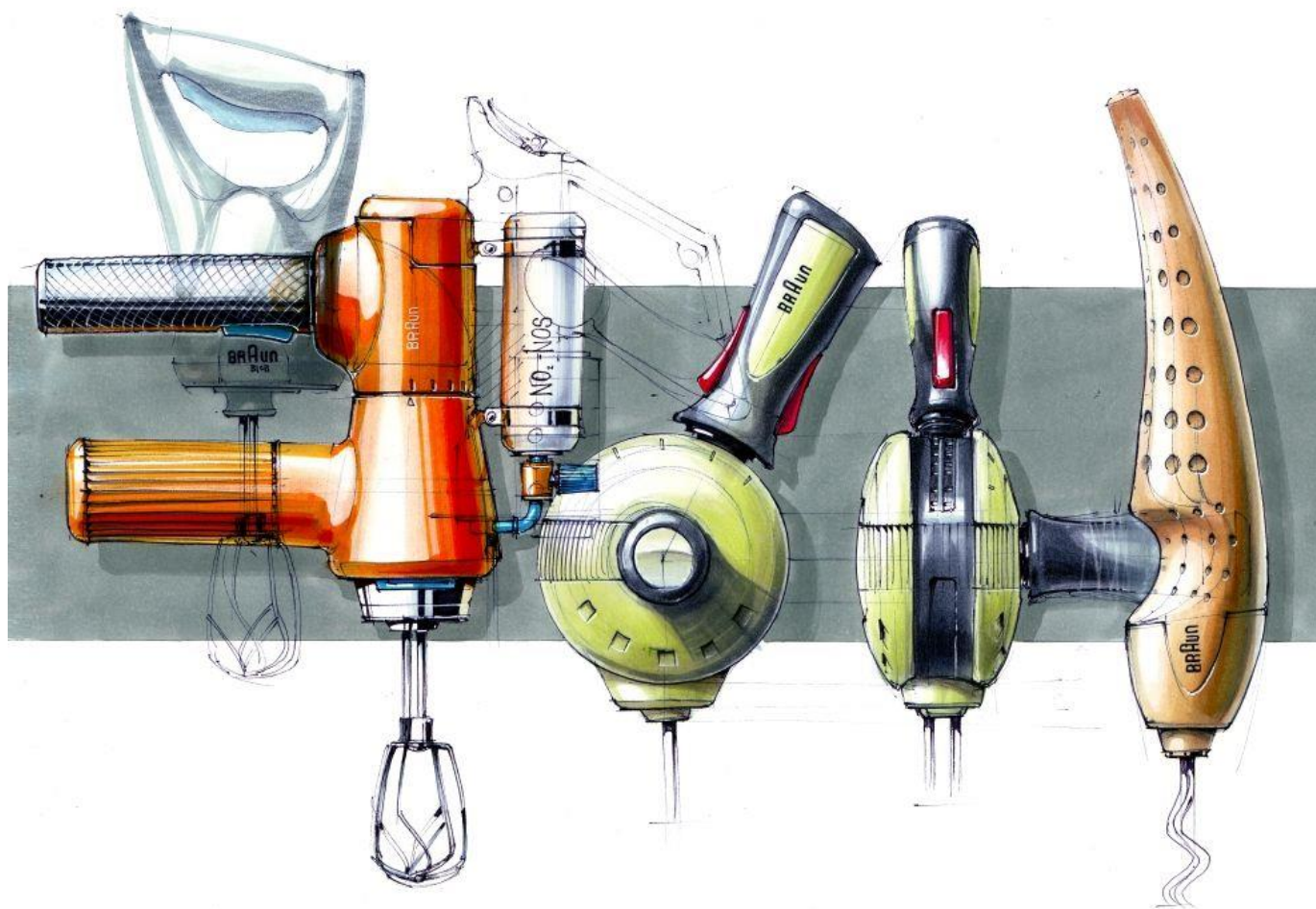
«Аэро – взлёт»



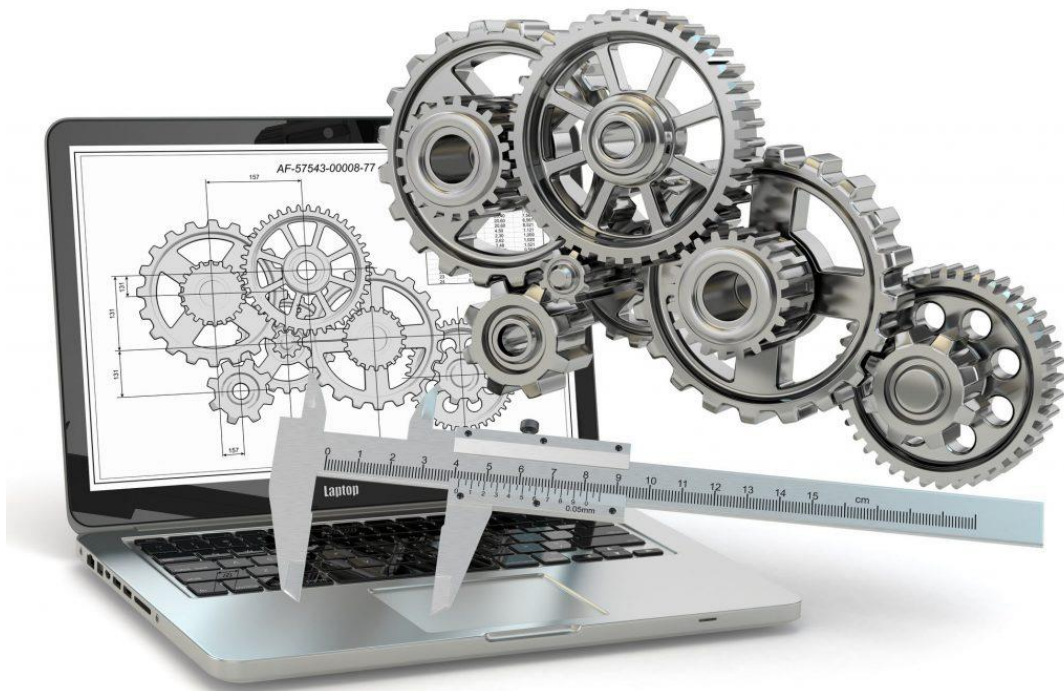
Технический профиль **«Промышленный дизайн»**



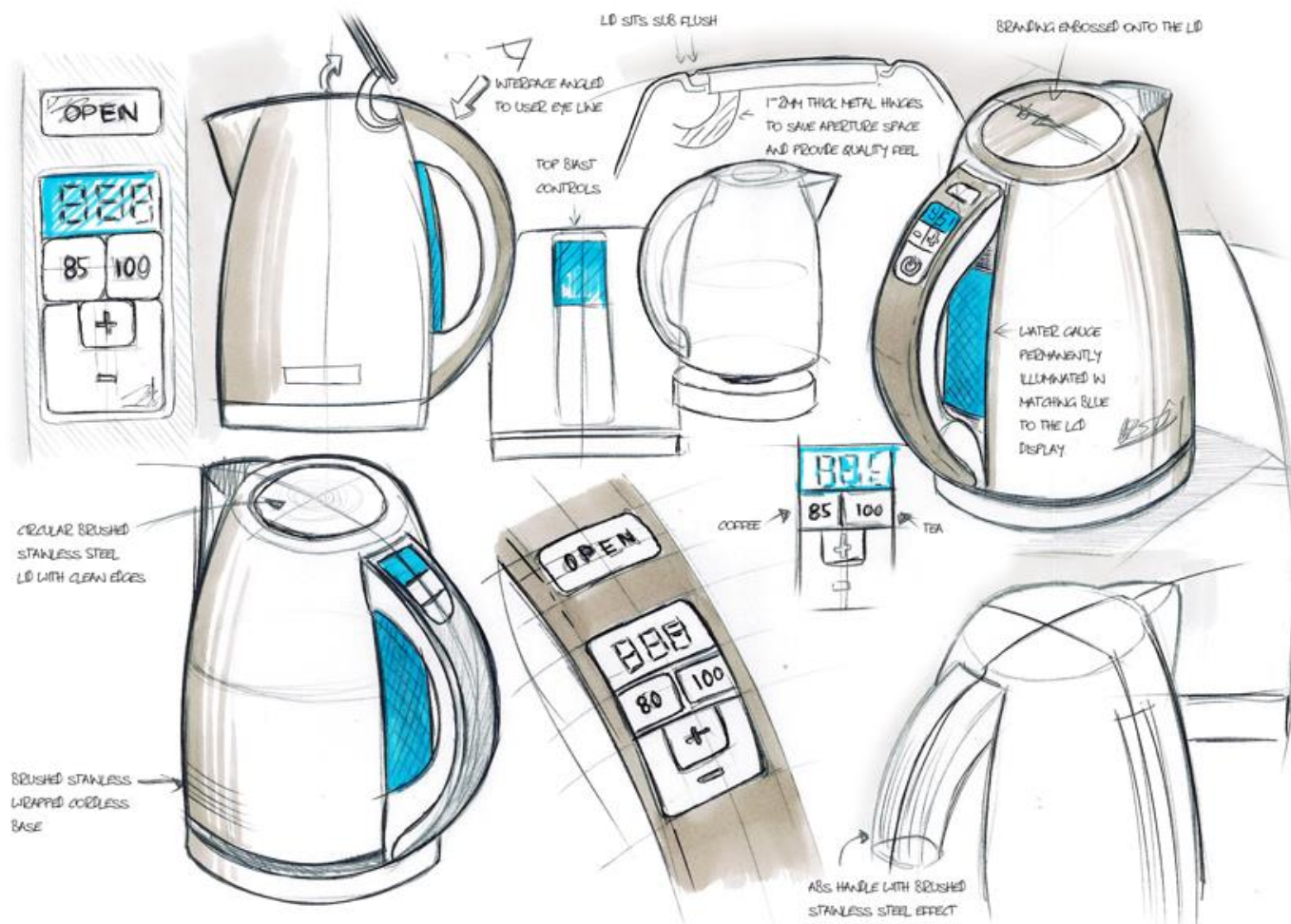
Дизайн-мышление: как сделать что-то действительно нужное



Дизайн-мышление: как сделать что-то действительно нужное



Дизайн-мышление: как сделать что-то действительно нужное



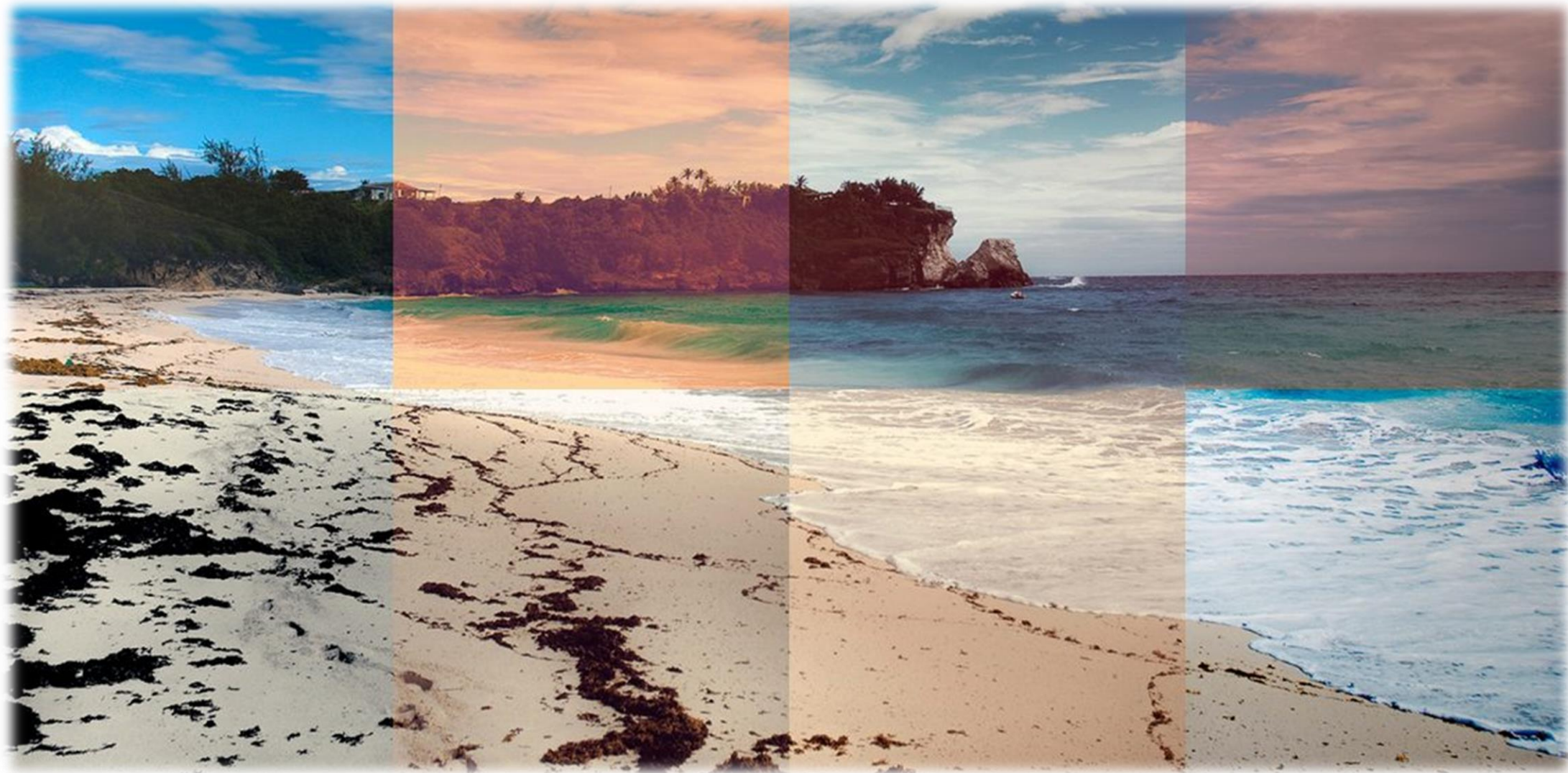
Проектная деятельность **«Мир в объективе»**



«Мир в объективе»



«Мир в объективе»



Основы безопасности жизнедеятельности



Основы безопасности жизнедеятельности

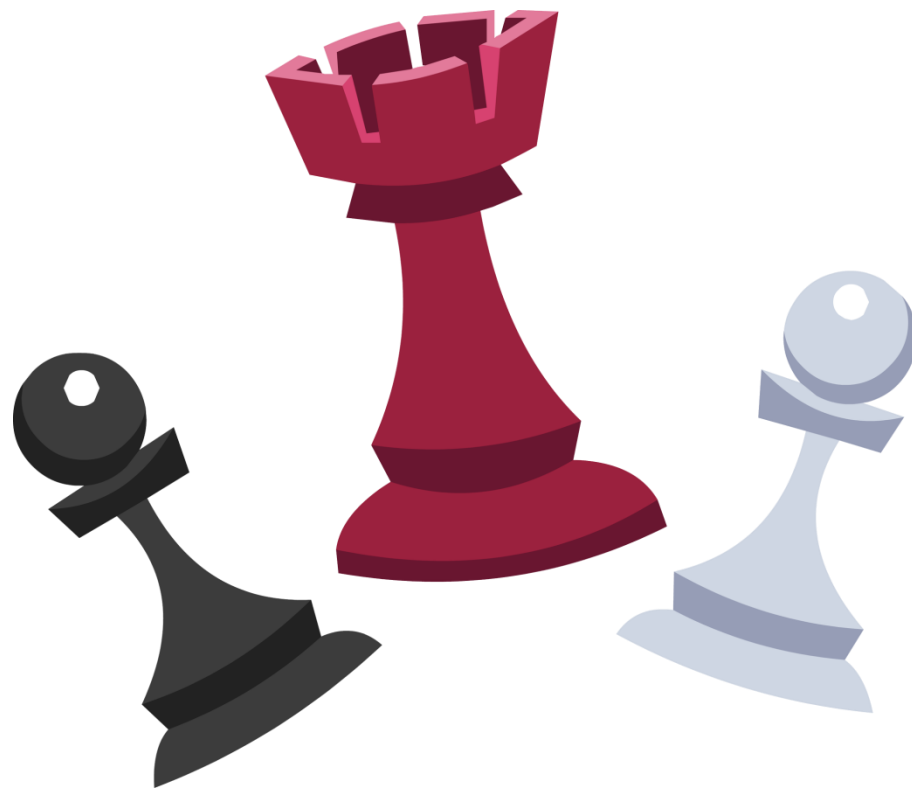


Основы безопасности жизнедеятельности



**Общеинтеллектуальное
направление**

Шахматная гостиная «Белая ладья»



Шахматная гостиная «Белая ладья»

Незыблемые правила игры:

1. Тронул – ходи!
2. Ход считается сделанным – когда рука отнята от фигуры
3. Нельзя взять обратно ход, отречься от заявления о сдаче партии и от высказанного согласия на ничью
4. Если во время или по окончании партии выяснится, что в начале фигуры были расставлены неправильно, партия переигрывается"

ТОЧКА РОСТА

